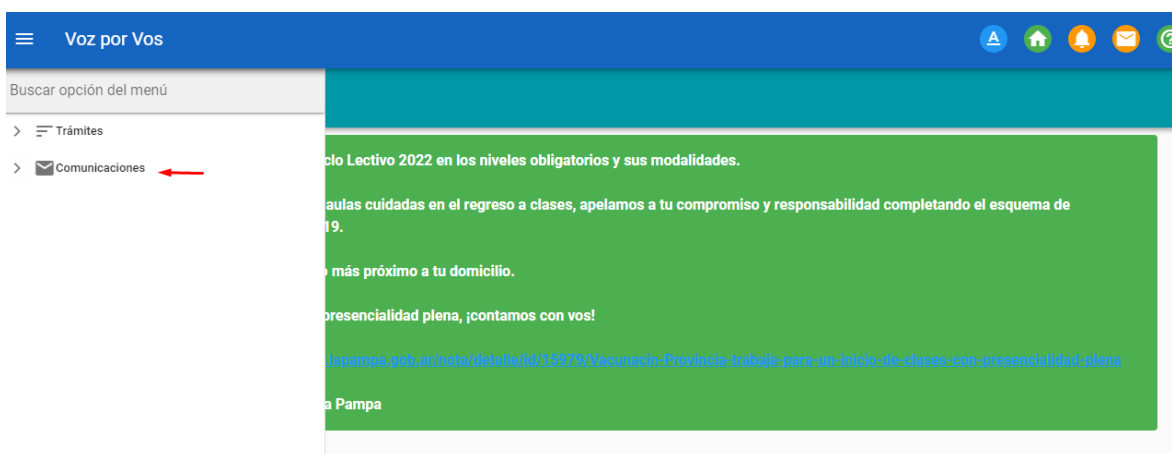


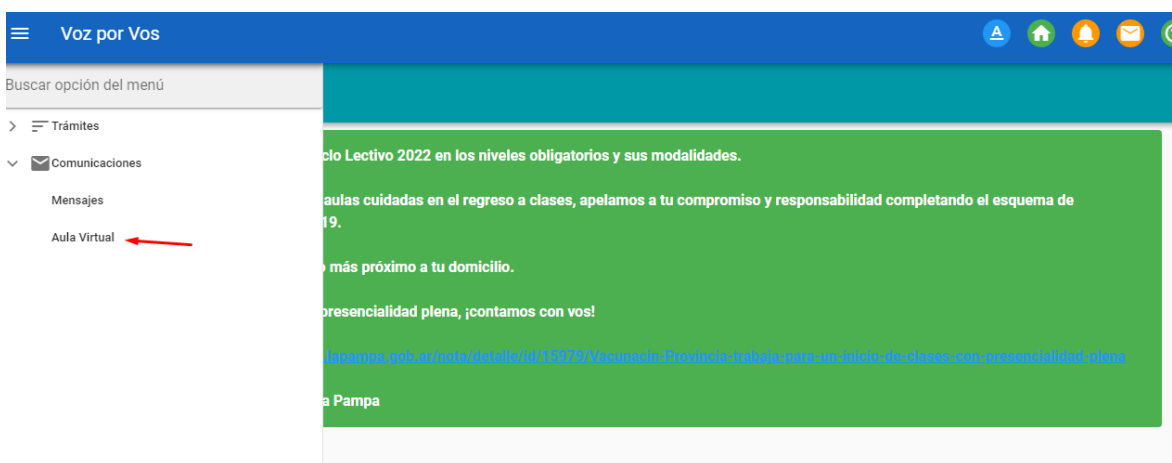
## Inscripción en Nivel Superior - Profesorado-

Para presentar tu cuadernillo como parte de la inscripción en Nivel Superior es necesario que ingreses en el sistema Voz por Vos en la página <https://vozporvos.lapampa.edu.ar>. Recuerda que debes ingresar con tu usuario y contraseña con la que te registraste inicialmente.

Una vez que ingresaste en el Menú deberás abrir la opción **“Comunicaciones”** y hacer clic en **“Aula Virtual”**.



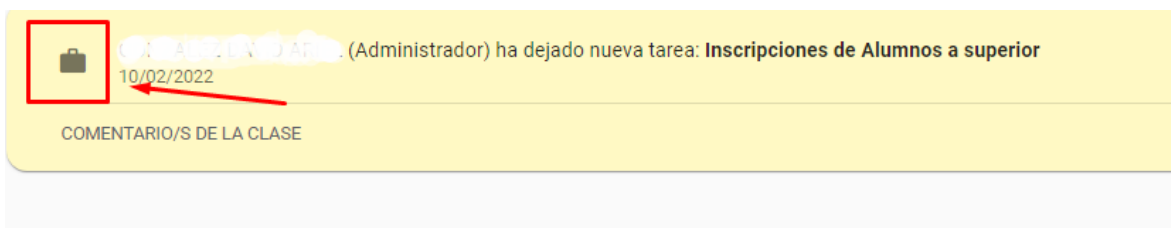
En el botón Comunicaciones; tildar **“Aula virtual”**.



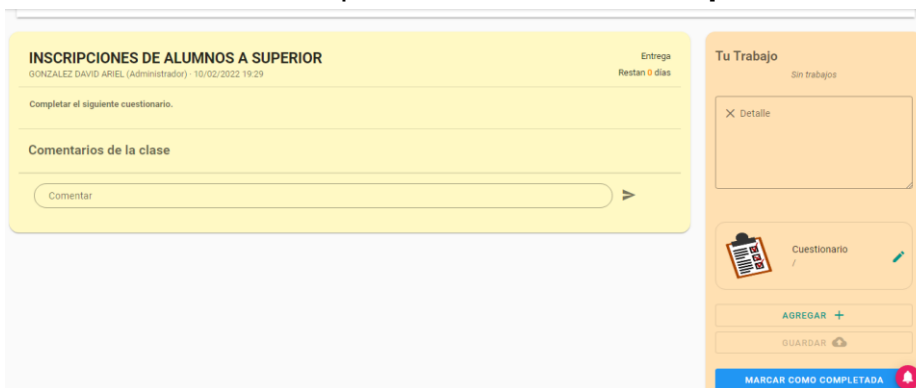
A continuación se desplegará el aula virtual donde podrás visualizar la clase “cuadernillo de inscripción”.



Deberás tildar en el icono del maletín para poder abrir el cuadernillo y comenzar a trabajar en su presentación.



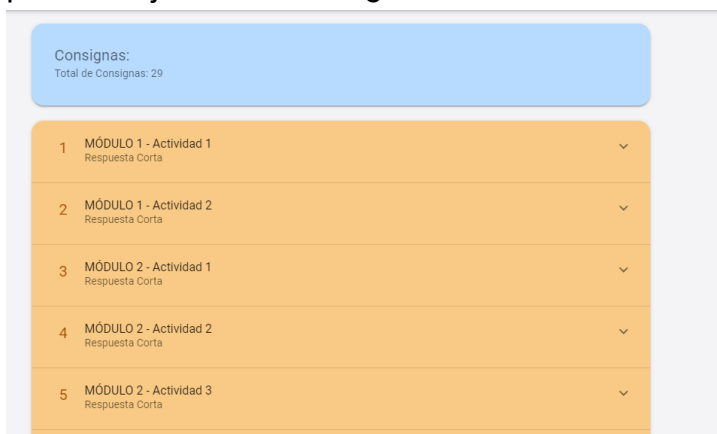
A continuación la siguiente pantalla, será el espacio para abrir y agregar archivos al cuestionario las veces que necesites **antes de su presentación final**.





Presionando en el icono del cuestionario podrás abrir el cuestionario y comenzar a completar el mismo.

Aquí encontrarás los diferentes módulos en donde deberás desplegar en el icono para trabajar en las consignas.



Las consignas tienen diferentes formas de resolución, pueden ser: completar un cuadro de texto, seleccionar opciones o adjuntar un archivo.

Consignas:  
Total de Consignas: 29

1 MÓDULO 1 - Actividad 1  
Respuesta Corta

Consigna:

Te invitamos a contarnos ¿quién sos? ¿Por qué eliges la docencia? ¿Qué esperas de la formación? Para ello, podrás valerte de varias opciones, eligiendo la que te sientas más cómodo/a: (Elegir una de las 3 opciones y completar)

a- Una línea de tiempo, identificando hitos de tu trayectoria educativa. (Adjuntar Archivo)

b- Un collage o una imagen. (Adjuntar Archivo)

c- Una canción o poema que te identifique. (Texto de 1 a 1650 caracteres)

Respuesta:

Respuesta

0 / 1650

AGREGAR +

29 Encuesta Final - Consigna 15  
Opción Múltiple

Consigna:

¿Creés que la virtualidad le ha permitido a mayor cantidad de personas estudiar?  
¿Por qué?

Opciones:

SI

NO

Detalle

### ¿Cómo presentar los adjuntos del cuadernillo?

Deberás agregar los adjuntos que se te solicitaron, clickeando el botón “agregar +”.

**Consigna:**

Te invitamos a contarnos ¿quién sos? ¿Por qué eliges la docencia? ¿Qué esperas de la formación? Para ello, podrás valerte de varias opciones, eligiendo la que te sientas más cómodo/a: (Elegir una de las 3 opciones y completar)

- a- Una línea de tiempo, identificando hitos de tu trayectoria educativa. (Adjuntar Archivo)
- b- Un collage o una imagen. (Adjuntar Archivo)
- c- Una canción o poema que te identifique. (Texto de 1 a 1650 caracteres)

**Respuesta:**

Respuesta

0 / 1650

AGREGAR +

Podes agregar un archivo de 2 formas diferentes:

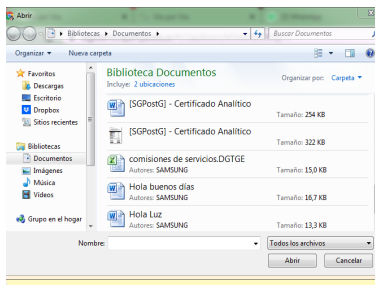
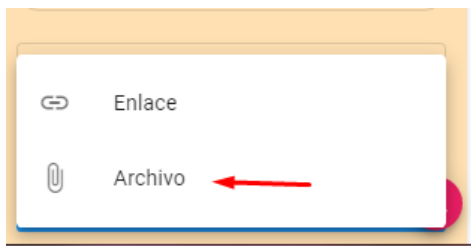
Mediante un enlace:

Inserte el enlace:


CANCELAR ACEPTAR

En cambio si deseás podrás adjuntar un archivo: y clickeando en “Archivo”, te abrirá la carpeta de archivos de tu dispositivo para que puedas adjuntar tu archivo.

Adjuntando un archivo:



Para presentar el formulario deberás presionar **“ACEPTAR”**. Una vez ACEPTADO y FINALIZADO no hay posibilidad de cambiar la información ingresada en el mismo.



The screenshot shows a list of seven items, each with a number, a title, a description, and a dropdown arrow. The items are:

23	Encuesta Final - Consigna 9	Opción Múltiple	▼
24	Encuesta Final - Consigna 10	Opción Múltiple	▼
25	Encuesta Final - Consigna 11	Opción Múltiple	▼
26	Encuesta Final - Consigna 12	Respuesta Corta	▼
27	Encuesta Final - Consigna 13	Respuesta Corta	▼
28	Encuesta Final - Consigna 14	Respuesta Corta	▼
29	Encuesta Final - Consigna 15	Opción Múltiple	▼

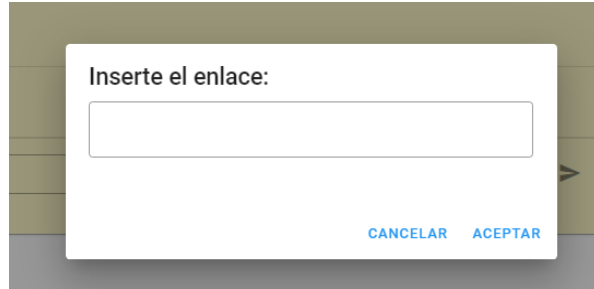
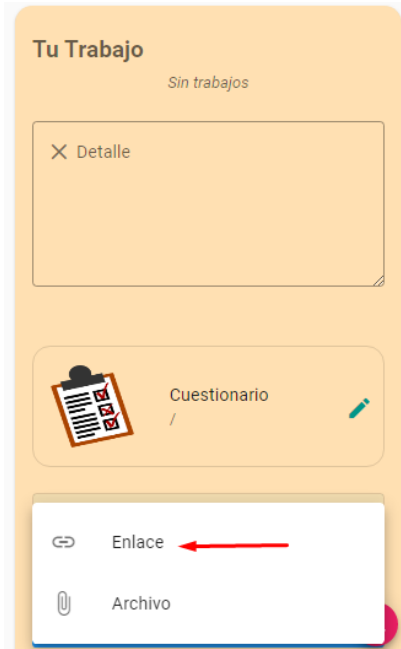
At the bottom right of the form, there are two buttons: **CANCELAR** and **ACEPTAR**. A red arrow points to the **ACEPTAR** button.

### ¿Cómo incorporar otros adjuntos en caso de no haberlos agregado antes de finalizar?

Una vez finalizado el cuadernillo, podrás agregar los adjuntos que te hayan faltado, clickeando el botón **“agregar +”**.

Podes agregar un archivo de 2 formas diferentes:

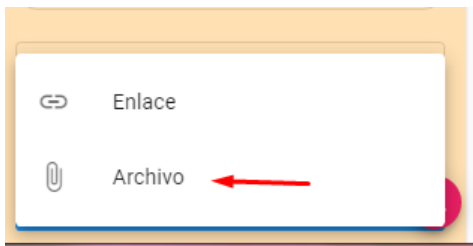
Mediante un enlace:



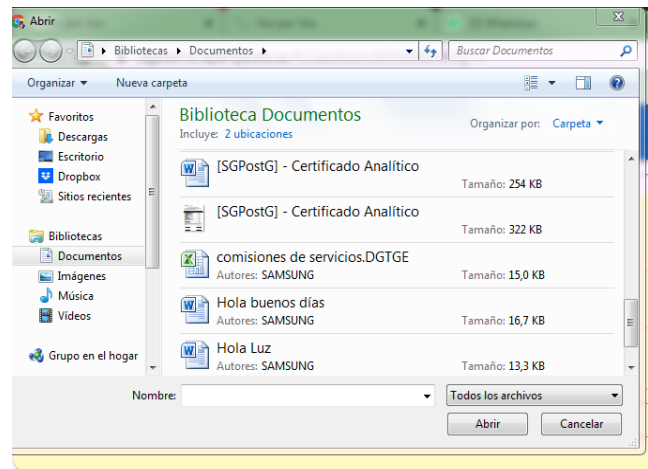
→

En cambio si deseás podrás adjuntar un archivo: y clickeando en “Archivo”, te abrirá la carpeta de archivos de tu dispositivo para que puedas adjuntar tu archivo.

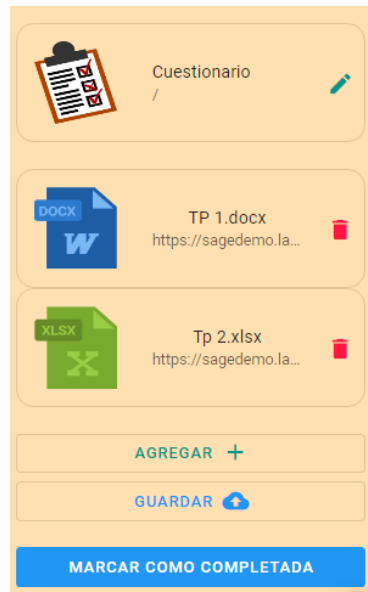
Adjuntando un archivo:



→



Una vez que adjuntes el archivo podrás ver de esta manera el archivo adjunto.

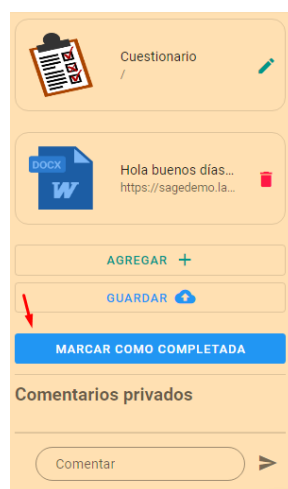


Si presionas en el botón guardar podrás guardar los cambios realizados, es decir guardarás los archivos que subiste.

Una vez finalizado la carga de todos los archivos adjuntos y de finalizar la carga deberás presionar **Marcar como completada** y de esta forma estarás entregando el cuadernillo completo.

También podrás dejar algún comentario para tus profesores.

**ATENCIÓN:** una vez presentado o marcado como completa la actividad no podrá ser modificado.





“NO a Portezuelo en manos de Mendoza”



Dirección General de Tecnologías  
para la Gestión Educativa  
**Ministerio de Educación**

---